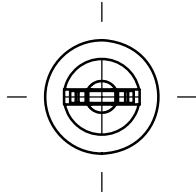




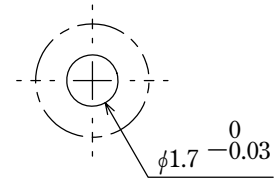
型名 Type Number	F6103
接触抵抗 Contact Resistance	10mΩ以下 10mΩ and less

一般公差/General Tolerance ±0.5

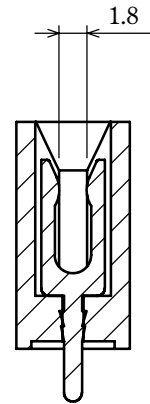
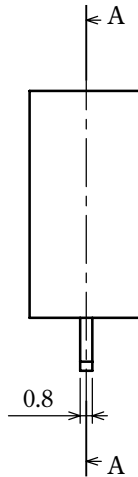
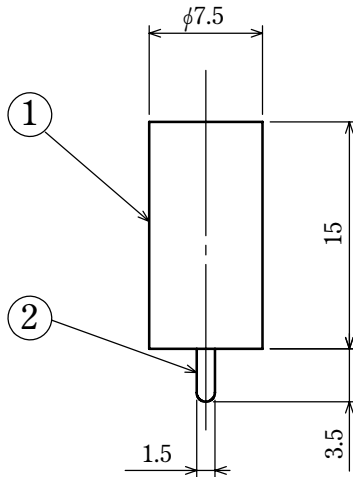
尺度/Scale 2/1 単位/Unit mm



基板加工例1(尺度 1/2)
Processing the printed board (Scale 1/2)



プリント基板厚 t=1.4~2.0
Printed board : t=1.4~2.0



断面図 A-A
スケール 2:1

- 注文方法：型名 ———— 色指定 (黒/赤/青/白)
- Ordering Form：Type No. Designation of Color (Black・Red・Blue・White)
- 注意：このチェックターミナルの適合テスターピン径はφ2です。
- Note：This check terminal is compatible with a tester pin whose diameter is φ2.

■仕様/Specifications.

部番/Part No.	名称/Part Name	材質/Material	規格/Standard	寸法/Size	処理/Treatment	備考/Remark
1	基板 Base	PBT	UL			黒色・赤色・青色・白色 Black・Red・Blue・White
2	導電板 Terminal	りん青銅 Phosphor bronze	C5191R	板厚 t0.8	スズメッキ Tin-Plated	