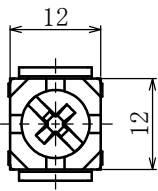




型名 Type Number	F4100D		
定格 Rating	60A~90A		
ねじ径 Screw Diameter	M5		
使用可能電流 Usable Current	~70A	~90A	
適合電線 Compatible Wire	14mm ²	22mm ²	
推奨圧着端子 Recommended Crimp Terminal	R14-5	※R22-5S	

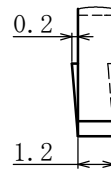
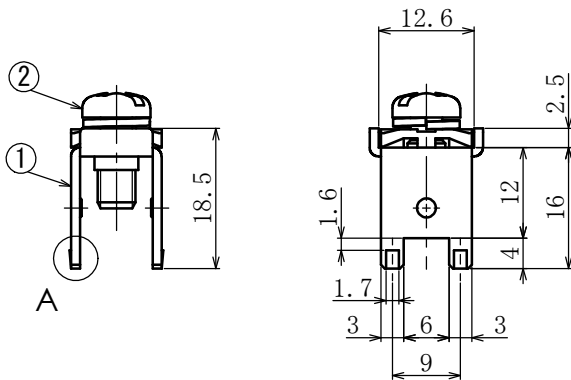


一般公差 / General Tolerance ±0.5

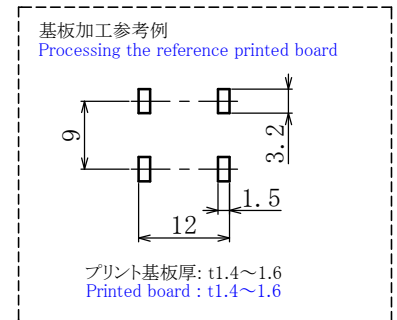
尺度 / Scale 1/1 単位 / Unit mm

※適合電線22mm²使用時の圧着端子は“R22-5S”で使用可能

The crimp terminal when using the compatible wire 22mm² can be used with “R22-5S”



A 詳細図 (4/1)
Detailed view A (4/1)



・注文方法: **型番** (下表の型番を御参照下さい。)

■仕様 Specifications. ・Ordering Form: Type No. (See the type number in the following table)

番号 Part No.	名称 Part Name	材質 Material	寸法 Size	規格 Standard	処理 Treatment
1	基板端子 Printed board Terminal	黄銅 Brass	板厚 t=1.2	C2680R	スズメッキ Tin-Plated
2	結線ビス Screw	鉄 Steel		SWCH・SPCC	ニッケルメッキ Nickel-Plated

型番 Type No.	納入される物 Product Delivered
F4100D	基板端子(M5用)のみ(ビスなし) Printed board terminal (for M5) only (W/O screws)
F4100DS	基板端子+M5×12Lフリータンシビス組付 Printed board terminal+M5×12L screw attached

対応可能ビス Compatible screw	材質 Material	処理 Treatment	形状 Shape
PW・SWセムスパイナード Type③With Plain(Flat) washer and spring lock washer	黄銅 Brass	ニッケルメッキ Nickel-Plated	Type③
	鉄 steel	三価クロメート TrivalentChromate Treatment	
SWセムスパイナード Type④With spring lock washer	黄銅 Brass	ニッケルメッキ Nickel-Plated	Type④
PW・SWセムスナベ Type⑤With Plain(Flat) washer and spring lock washer	黄銅 Brass	ニッケルメッキ Nickel-Plated	Type⑤
	鉄 steel	三価クロメート TrivalentChromate Treatment	