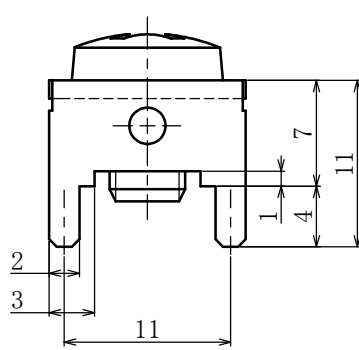
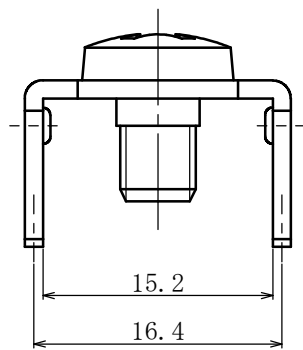
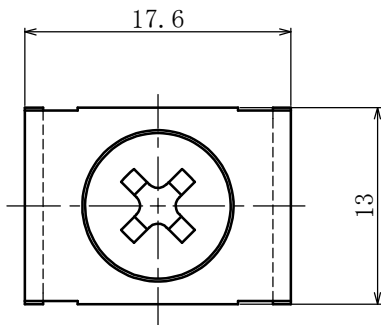


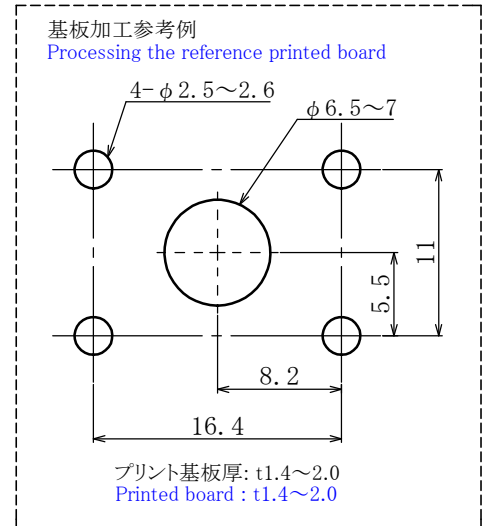


型名 Type Number	F 4 1 3 1 D		
定格 Rating	5 0 A ~ 7 0 A		
ねじ径 Screw Diameter	M 5		
使用可能電流 Usable Current	5 0 A	~ 7 0 A	
適合電線 Compatible Wire	8 mm <sup>2</sup>	1 4 mm <sup>2</sup>	
推奨圧着端子 Recommended Crimp Terminal	R 8 - 5	R 1 4 - 5	



一般公差 / General Tolerance ± 0.5

尺度 / Scale  $\frac{2}{1}$  単位 / Unit mm



・注文方法: **型番** (下表の型番を御参照下さい。)

■仕様 Specifications. ・Ordering Form: Type No. (See the type number in the following table)

番号 Part No.	名称 Part Name	材質 Material	寸法 Size	規格 Standard	処理 Treatment
1	基板端子 Printed board Terminal	黄銅 Brass	板厚 t=1.2	C2680R	スズメッキ Tin-Plated
2	結線ビス Screw	黄銅 Brass		C2700W	ニッケルメッキ Nickel-Plated

型番 Type No.	納入される物 Product Delivered	
F4131D	基板端子 (M5用)のみ (ビスなし)	Printed board terminal (for M5) only (W/O screws)
F4131DS	基板端子+M5×8Lバインドビス組付	Printed board terminal+M5×8L binding head attached

対応可能ビス Compatible screw	材質 Material	処理 Treatment	形状 Shape
PW・SWセムスパインド Type③ With Plain (Flat) washer and spring lock washer	黄銅 Brass	ニッケルメッキ Nickel-Plated	Type③
	鉄 steel		
PW・SWセムスナベ Type⑤ With Plain (Flat) washer and spring lock washer	黄銅 Brass	ニッケルメッキ Nickel-Plated	Type⑤
	鉄 steel		