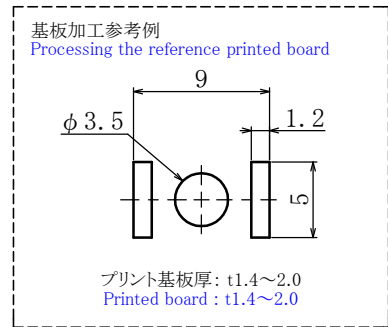
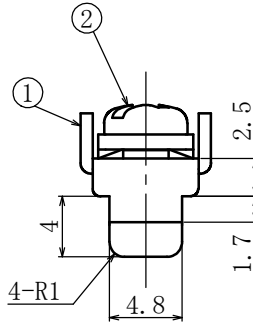
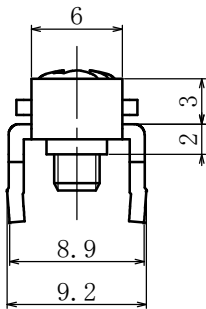
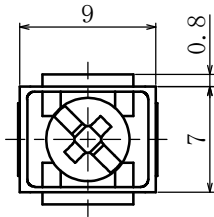


基板端子



Printed board Terminal



型名 Type Number	FP439A		
定格 Rating	20A~40A		
ねじ径 Screw Diameter	M3		
使用可能電流 Usable Current	20A	30A	40A
適合電線 Compatible Wire	2mm ²	3.5mm ²	5.5mm ²
推奨圧着端子 Recommended Crimp Terminal	R2-3	※R3.5-3N	※R5.5-3N

一般公差 / General Tolerance ±0.5

尺度 / Scale $\frac{2}{1}$ 単位 / Unit mm

※適合電線3.5及び5.5mm²使用時の圧着端子は“R3.5-3N”及び“R5.5-3N”で使用可能

The crimp terminal when using the compatible wires 3.5 and 5.5mm² can be used with “R3.5-3N” and “R5.5-3N”

・注文方法: **型番** (下表の型番を御参照下さい。)

■仕様 Specifications. ・Ordering Form: Type No. (See the type number in the following table)

番号 Part No.	名称 Part Name	材質 Material	寸法 Size	規格 Standard	処理 Treatment
1	基板端子 Printed board Terminal	黄銅 Brass	板厚 t=0.8	C2680R	スズメッキ Tin-Plated
2	結線ビス Screw	鉄 Steel		SWCH・SPCC	ニッケルメッキ Nickel-Plated

型番 Type No.	納入される物 Product Delivered
FP439A	基板端子(M3用)のみ(ビスなし) Printed board terminal (for M3) only (W/O screws)
FP439AS	基板端子+M3×6Lフリータンシビス組付 Printed board terminal+M3×6L screw attached

対応可能ビス Compatible screw	材質 Material	処理 Treatment	形状 Shape
PW・SWセムスパインド Type③With Plain(Flat)washer and spring lock washer	黄銅 Brass	ニッケルメッキ Nickel-Plated	Type③
	鉄 steel		
SWセムスパインド Type④With spring lock washer	黄銅 Brass	ニッケルメッキ Nickel-Plated	Type④
PW・SWセムスナベ Type⑤With Plain(Flat)washer and spring lock washer	黄銅 Brass	ニッケルメッキ Nickel-Plated	Type⑤
	鉄 steel		
SWセムスナベ Type⑦With spring lock washer	黄銅 Brass	ニッケルメッキ Nickel-Plated	Type⑦