

貫通型端子台

Through-type Terminal Block

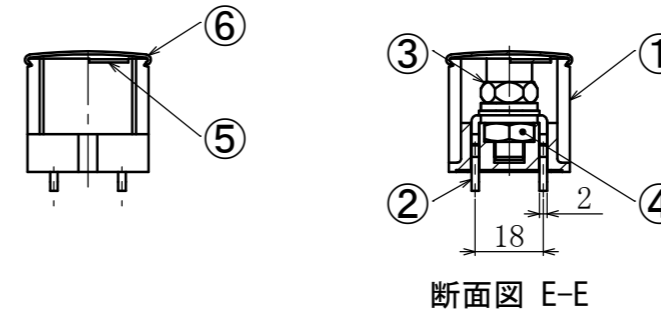
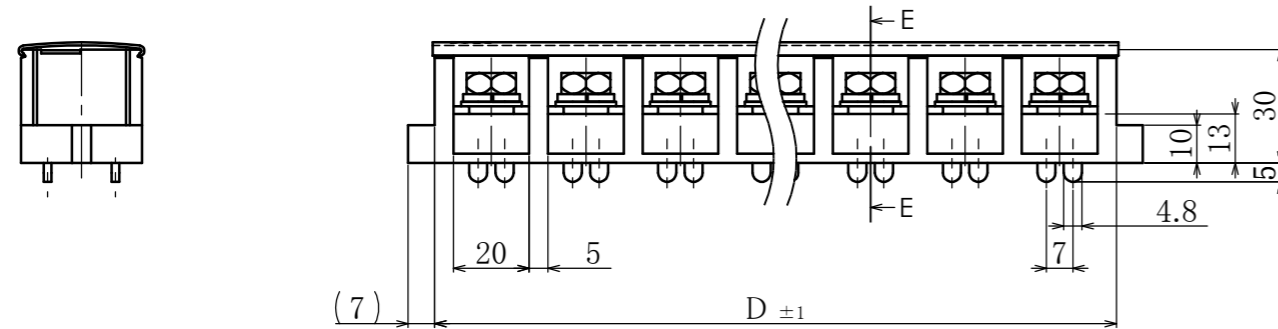
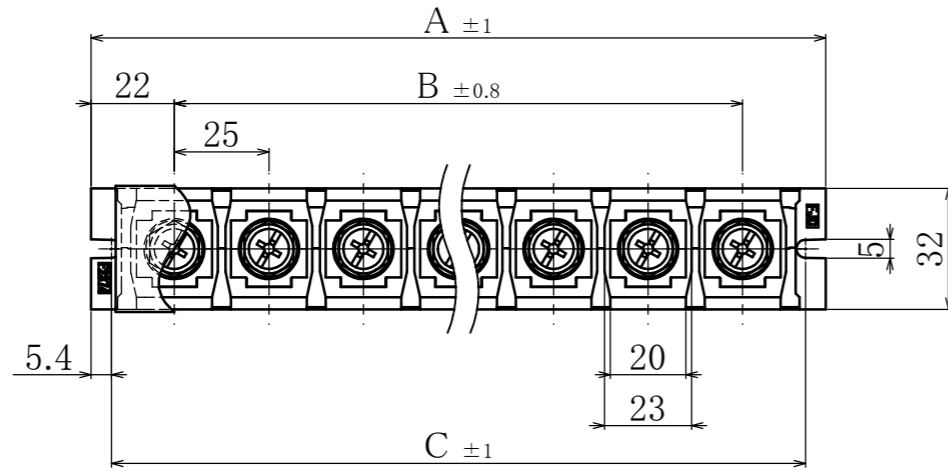


ピッチ / Pitch 25mm

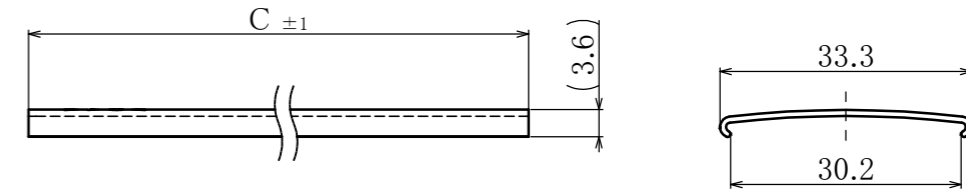
型名 Type Number	UF2374A
定格 Rating	AC600V 135A
絶縁抵抗 Insulation Resistance	DC500V 1000MΩ以上 DC500V 1000MΩ and over
耐電圧 Withstands Voltage	AC2000V 1分間以上 AC2000V 1minute and over
ねじ径 Screw Diameter	M8
適合電線 Compatible Wire	1/0~10AWG
推奨圧着端子 Recommended Crimp Terminal	R38-8
UL配線方式 UL Wiring Method	フィールドワイヤリング/FW2 Field Wiring

一般公差 / General Tolerance ±0.5

尺度 / Scale 1/2 単位 / Unit mm



⑥カバー詳細図 (1/1)



- ・注文方法: [型名]-----[極数] P.
- ・Ordering Form: Type No. No. of Poles (P)
- ・結線ビス: 締付けトルク 6.6N・mです。
- ・Connection screw: Tightening torque is 6.6N・m.
- ・カバー及び記号板はオプションとなりますので御注文の際御指定下さい。
- ・The cover and the marking strip are optionally available.
- ・カバーまたは記号板を御希望の際は注文方法末尾に-CTまたは-KTと御記入下さい。
- ・To obtain a cover or a marking strip, and "-CT" or "-KT" at the end of the ordering form.
- ・カバー及び記号板共に御希望の際は注文方法末尾に-KCTと御記入下さい。カバー及び記号板は別途添付して納入致します。
- ・To obtain a cover and a marking strip, and "-KCT" at the end of the ordering form. The cover and the marking strip will be delivered separately.
- ・記号板は溝に差し込み装着し、カバーで固定する方式です。
- ・Insert Marking Strip into groove of Terminal Block, and then put cover on Terminal Block.

■仕様 / Specifications.

部番/Part No.	部番/Part No.	材質/Material	規格/Standard	寸法/Size	処理/Treatment	備考/Remark
1	モールド Base	PBT	UL94V-0			黒色 Black
2	導電金具 Terminal	銅 Copper	C1100R	板厚 t2.0	スズメッキ Tin-Plated	
3	結線ボルト Screw	鉄 Steel	SWCH・SPCC	M8×1.25×15ℓ	三価クロメート Trivalent chromate Treatment	PW, SW六角ボルト Type⑩
4	六角ナット Hexagon nut	鉄 Steel	SWCH	M8×1.25	三価クロメート Trivalent chromate Treatment	
5	記号板 Marking strip	ファイバー Fiber	UL94V-0	板厚 t0.8	白色 White	オプション Optional
6	カバー Cover	ポリカーボネート Polycarbonate	UL94V-0	板厚 t0.8	透明 Transparence	オプション Optional

極数/Poles	1P	2P	3P	4P	5P	6P	7P	8P	9P
A	44	69	94	119	144	169	194	219	244
B	-	25	50	75	100	125	150	175	200
C	31	56	81	106	131	156	181	206	231
D	30	55	80	105	130	155	180	205	230