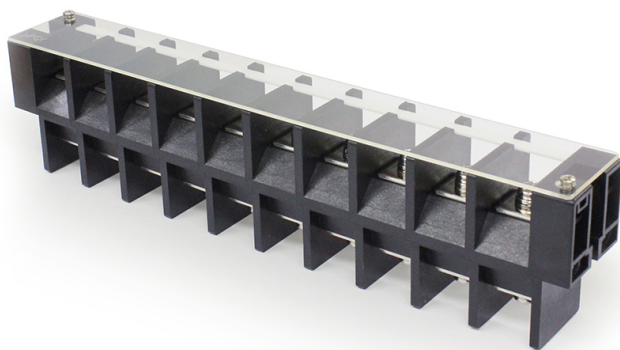


貫通型端子盤

Through-type Terminal Block

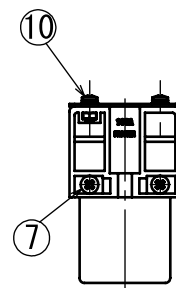
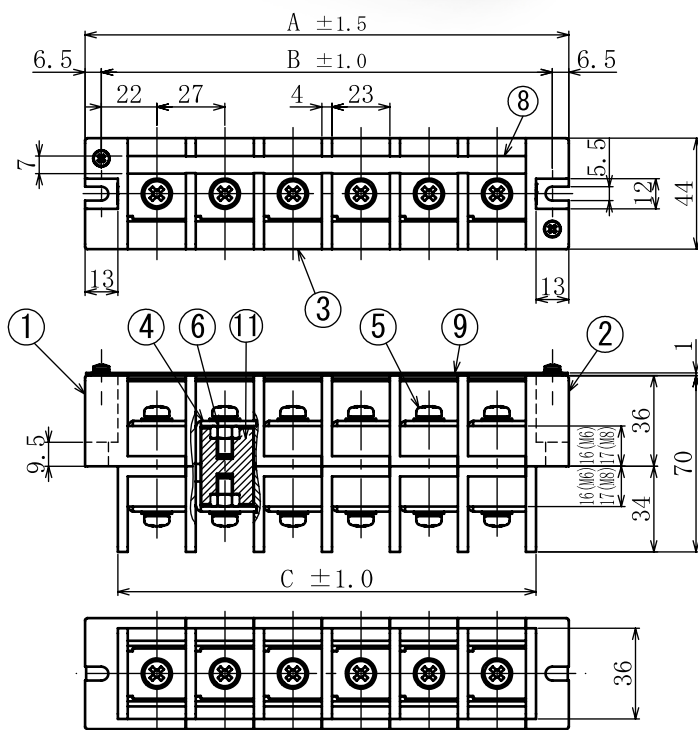


ピッチ/Pitch 27mm

型名 Type Number	F2087NE-PKPCA
定格 Rating	AC660V 100A (M5, M6) 150A (M8)
絶縁抵抗 Insulation Resistance	500V 1000MΩ 以上 DC500V 1000MΩ and over
耐電圧 Withstands Voltage	3000V 1分間以上 AC3000V 1 minute and over
適合電線 Compatible Wire	38.0mm ²

一般公差/General Tolerance ±0.5

尺度/Scale 1/3 単位/Unit mm



- 注文方法：[型名] — [ビス径] — [極数] P.
- Ordering Form : Type No. Screw Diameter No. of Poles (P)
- 結線ビス：締付トルクは M5が2.4N・m、M6が3.0N・m、M8が6.6N・mです。(M5、M6及びM8がありますので御指定下さい)
- Connection screw : Tightening torque is M5 : 2.4 N・m, M6 : 3.0 N・m, M8 : 6.6 N・m. (Specify either M5, M6 and M8 for a connecting screw)
- その他オプション *ショートピース (F2151L)
- Other options *Jumper (F2151L)

■仕様/Specification.

部番/Part No.	名称/Part Name	材質/Material	規格/Standard	寸法/Size	処理/Treatment	備考/Remark
1	両端子(A) Base (A)	ポリカーボネート Polycarbonate	UL			黒色 Black
2	両端子(B) Base (B)	ポリカーボネート Polycarbonate	UL			黒色 Black
3	中間端子 Base (C)	ポリカーボネート Polycarbonate	UL			黒色 Black
4	導電板 Terminal	黄銅 Brass	C2680R	板厚 t 2.0	M5 スズメッキ Tin-Plated M6 M8 ニッケルメッキ Nickel-Plated	
5	結線ビス Screw	黄銅鋼 Brass Steel	C2700W	M5×0.8×12 / M6×1.0×16 / M8×1.25×15 t	ニッケルメッキ Nickel-Plated 三価クロムめっき Trivalent Chromate Treatment	PW, SW セムスナベ Type ⑤ PW, SW 付六角ボルト Type ⑩
6	ナット Nut	鉄 Steel	SWCH	M5×0.8 M6×1.0	ニッケルメッキ Nickel-Plated	結線ビス M5, M6の時使用 Used, in case of M5, M6
7	連結ボルト Connecting bolt	鉄 Steel	SWCH	M4×0.7	三価クロムめっき Trivalent Chromate Treatment	ナベ
8	記号番号板 Marking strip	ポリカーボネート Polycarbonate	UL	板厚 t 1.0		白色 White
9	カバー Cover	ポリカーボネート Polycarbonate	UL	板厚 t 1.5		透明 Transparence
10	カバー止ビス Cover Retaining screw	黄銅 Brass	C2700W	M3×0.5×8 t		PW, SW セムスバインド
11	スペーサ Spacer	PBT 黄銅 Brass	UL C3604B		ニッケルメッキ Nickel-Plated	M5, M6 に使用 Used M5, M6 M8 に使用 Used M8

極数/Poles	1P	2	3	4	5	6	7	8	9	10	11	12	13	14	15
A	57	84	111	138	165	192	219	246	273	300	327	354	381	408	435
B	44	71	98	125	152	179	206	233	260	287	314	341	368	395	422
C	31	58	85	112	139	166	193	220	247	274	301	328	355	382	409

貫通型

ビス止め用