

貫通型端子盤

Through-type Terminal Block

ピッチ/Pitch 21mm

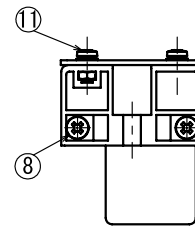
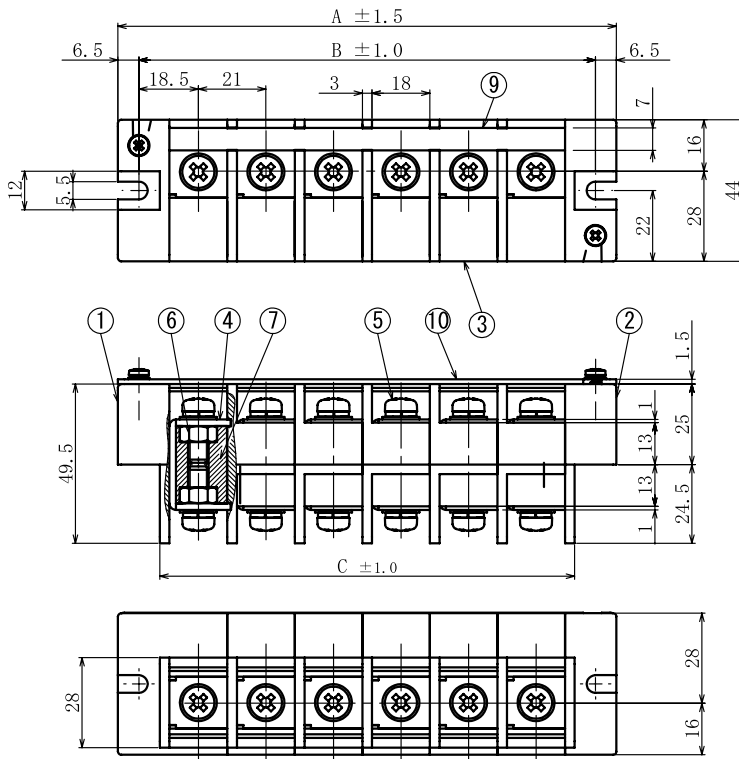
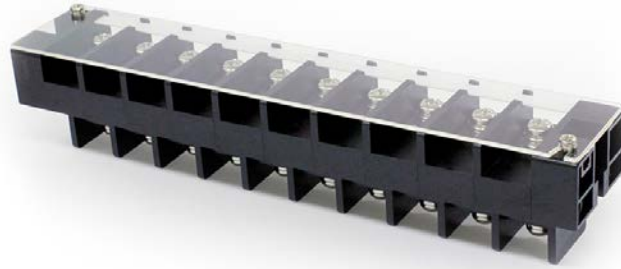
型名 Type Number	F2088NE-PKPCA
定格 Rating	AC660V 75A
絶縁抵抗 Insulation Resistance	500V 1000MΩ 以上 DC500V 1000MΩ and over
耐電圧 Withstands Voltage	2500V 1分間以上 AC2500V 1 minute and over
適合電線 Compatible Wire	22.0mm ²

一般公差/General Tolerance ±0.5

尺度/Scale 1/3 単位/Unit mm

貫通型

ビス止め用



- 注文方法：型名 極数 P.
- Ordering Form : Type No. No. of Poles (P)
- 結線ビス：締付トルクは3.0N・mです。
- Connection screw : Tightening torque is 3.0 N・m

仕様/Specification.

部番/Part No.	名称/Part Name	材質/Material	規格/Standard	寸法/Size	処理/Treatment	備考/Remark
1	両端子(A) Base (A)	ポリカーボネート Polycarbonate	UL			黒色 Black
2	両端子(B) Base (B)	ポリカーボネート Polycarbonate	UL			黒色 Black
3	中間端子 Base (C)	ポリカーボネート Polycarbonate	UL			黒色 Black
4	導電板 Terminal	黄銅 Brass	C2680R	板厚 t 2.0	ニッケルメッキ Nickel-Plated	
5	結線ビス Screw	黄銅 Brass	C2700W	M6×1.0×16 ℓ	ニッケルメッキ Nickel-Plated	PW.SWセムスナベ Type⑤
6	六角ナット Hexagon nut	鉄 Steel	SWCH	M6×1.0	ニッケルメッキ Nickel-Plated	
7	スペーサ Spacer	PBT	UL			黒色 Black
8	連結ボルト Connecting bolt	鉄 Steel	SWCH	M4×0.7	三価クロム Trivalent Chromate Treatment	ナベ
9	記号番号板 Marking strip	ポリカーボネート Polycarbonate	UL	板厚 t 1.0		白色 White
10	カバー Cover	ポリカーボネート Polycarbonate	UL	板厚 t 1.5		透明 Transparence
11	カバー止ビス Cover Retain screw	黄銅 Brass	C2700W	M3×0.5×8 ℓ	ニッケルメッキ Nickel-Plated	PW.SWセムスバインド Type③

極数/Poles	1P	2	3	4	5	6	7	8	9	10	11	12	13	14	15	16	17	18	19	20
A	50	71	92	113	134	155	176	197	218	239	260	281	302	323	344	365	386	407	428	449
B	37	58	79	100	121	142	163	184	205	226	247	268	289	310	331	352	373	394	415	436
C	24	45	66	87	108	129	150	171	192	213	234	255	276	297	318	339	360	381	402	423