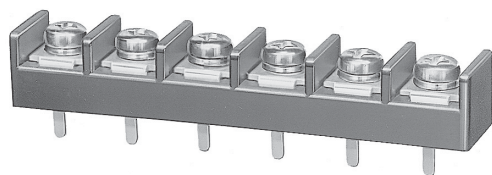


貫通型端子盤



Through-type Terminal Block

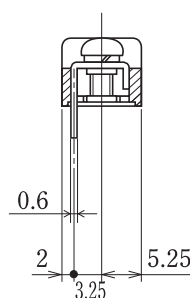
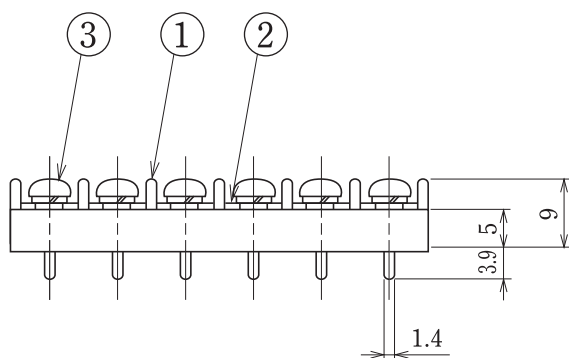
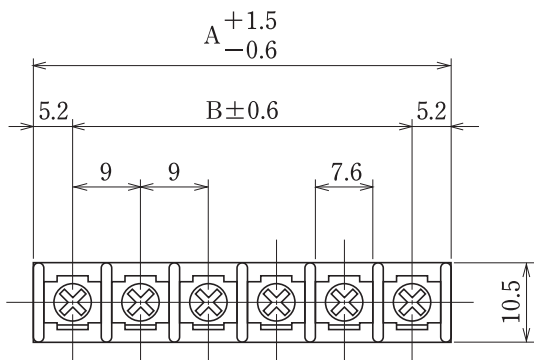


ピッチ/Pitch 9 mm

型名 Type Number	F2302AX	
定格 Rating	AC250V 10A	
絶縁抵抗 Insulation Resistance	500V DC500V	1000MΩ 以上 1000MΩ and over
耐電圧 Withstands Voltage	2000V AC2000V	1分間以上 1 minute and over
適合電線 Compatible Wire	0.75mm ²	

一般公差/General Tolerance ±0.5

尺度/Scale 1/10 単位/Unit mm



- 注文方法：型名 極数 P.
- Ordering Form : Type No. No. of Poles (P)
- 結線ビス：締付トルクは0.6N・mです。
- Connection screw : Tightening torque is 0.6 N・m.
- その他オプション *ショートピース (F2136)
- Other options *Jumper (F2136)

仕様/Specification.

部番/Part No.	名称/Part Name	材質/Material	規格/Standard	寸法/Size	処理/Treatment	備考/Remark
1	基板 Base	PBT	UL			黒色 Black
2	導電板 Terminal	黄銅 Brass	C2680R	板厚 t 0.6	スズメッキ Tin-Plated	
3	結線ビス Screw	黄銅 Brass	C2700W	M3×0.5×6 ℓ	ニッケルメッキ Nickel-Plated	SWセムスナベ Type⑦

極数/Poles	1P	2	3	4	5	6	7	8	9	10	11	12	13	14	15	16	17	18	19	20	21	22
A	10.4	19.4	28.4	37.4	46.4	55.4	64.4	73.4	82.4	91.4	100.4	109.4	118.4	127.4	136.4	145.4	154.4	163.4	172.4	181.4	190.4	199.4
B	—	9.0	18.0	27.0	36.0	45.0	54.0	63.0	72.0	81.0	90.0	99.0	108.0	117.0	126.0	135.0	144.0	153.0	162.0	171.0	180.0	189.0

極数/Poles	23	24	25	26	27
A	208.4	217.4	226.4	235.4	244.4
B	198.0	207.0	216.0	225.0	234.0

貫通型

プリント基板用