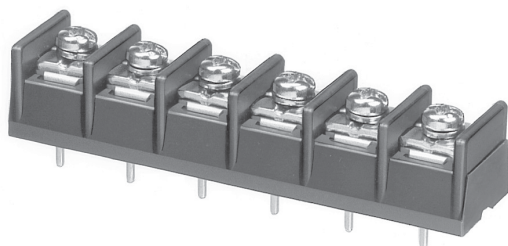


貫通型端子盤 FJC *Fujicon*

Through-type Terminal Block

貫通型

プリント基板用

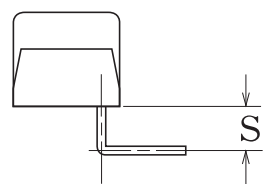
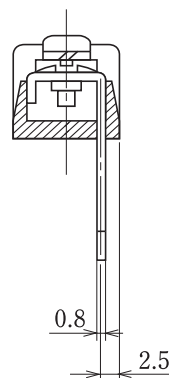
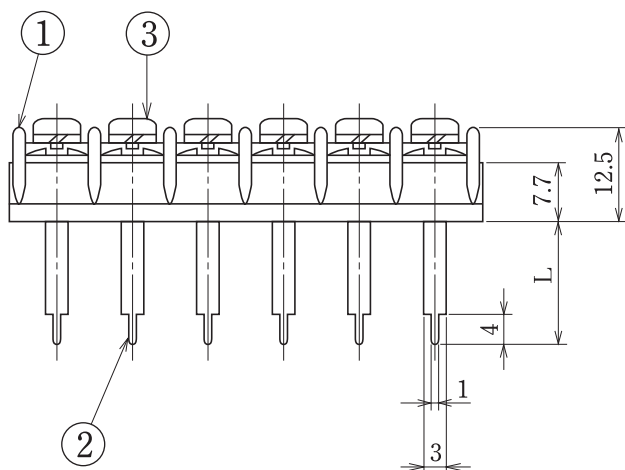
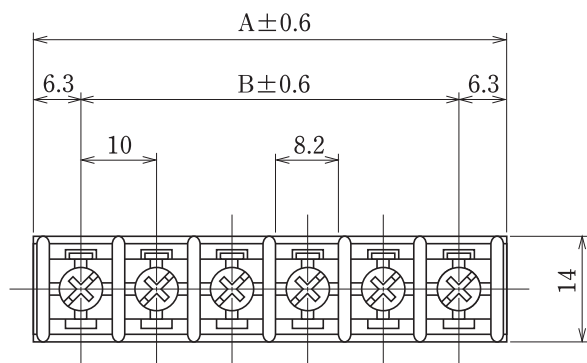


ピッチ／Pitch 10mm

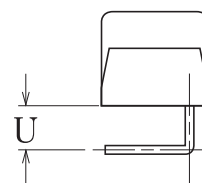
型名 Type Number	F2322AX
定格 Rating	AC250V 10A
絶縁抵抗 Insulation Resistance	500V 1000MΩ 以上 DC500V 1000MΩ and over
耐電圧 Withstands Voltage	2000V 1 分間以上 AC2000V 1 minute and over
適合電線 Compatible Wire	0.75mm ²

一般公差／General Tolerance ±0.5

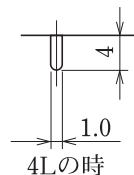
尺度／Scale 1/1 単位／Unit mm



S : リード外曲げ加工例
Example of a lead bent outward



U : リード内曲げ加工例
Example of a lead bent inward



4Lの時
In case of 4L

呼び／Nominal	L
4 L	4
10L	10
16L	16

- 注文方法 : 型名 — リード長 L — (曲げ希望時) 曲げ寸法 S/U — 極数 P.
- Ordering Form : Type No. Lead Length (L) Bent Length (S or U) No. of Poles (P)

- 結線ビス : 締付トルクは0.6N・mです。
- Connection screw : Tightening torque is 0.6 N・m.
- その他オプション *ショートピース (F2121、F2122、F2123)
- Other options *Jumper (F2121, F2122, F2123)

仕様／Specification.

部番／Part No.	名称／Part Name	材質／Material	規格／Standard	寸法／Size	処理／Treatment	備考／Remark
1	基板 Base	PBT	UL			黒色 Black
2	導電板 Terminal	黄銅 Brass	C2680R	板厚 t 0.8	スズメッキ Tin-Plated	
3	結線ビス Screw	鉄 Steel	SWCH・SPCC	M3×0.5×8ℓ	ニッケルメッキ Nickel-Plated	フリータンシビス Type①

極数／Poles	1P	2	3	4	5	6	7	8	9	10	11	12	13	14	15	16	17	18	19	20	21	22
A	12.6	22.6	32.6	42.6	52.6	62.6	72.6	82.6	92.6	102.6	112.6	122.6	132.6	142.6	152.6	162.6	172.6	182.6	192.6	202.6	212.6	222.6
B	—	10.0	20.0	30.0	40.0	50.0	60.0	70.0	80.0	90.0	100.0	110.0	120.0	130.0	140.0	150.0	160.0	170.0	180.0	190.0	200.0	210.0

極数／Poles	23	24	25
A	232.6	242.6	252.6
B	220.0	230.0	240.0