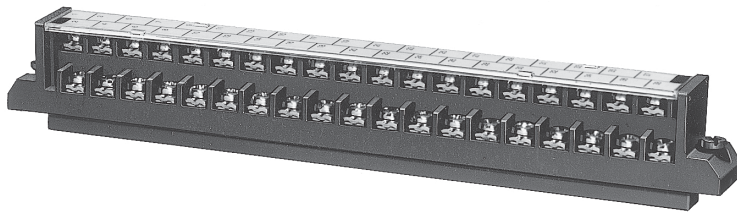
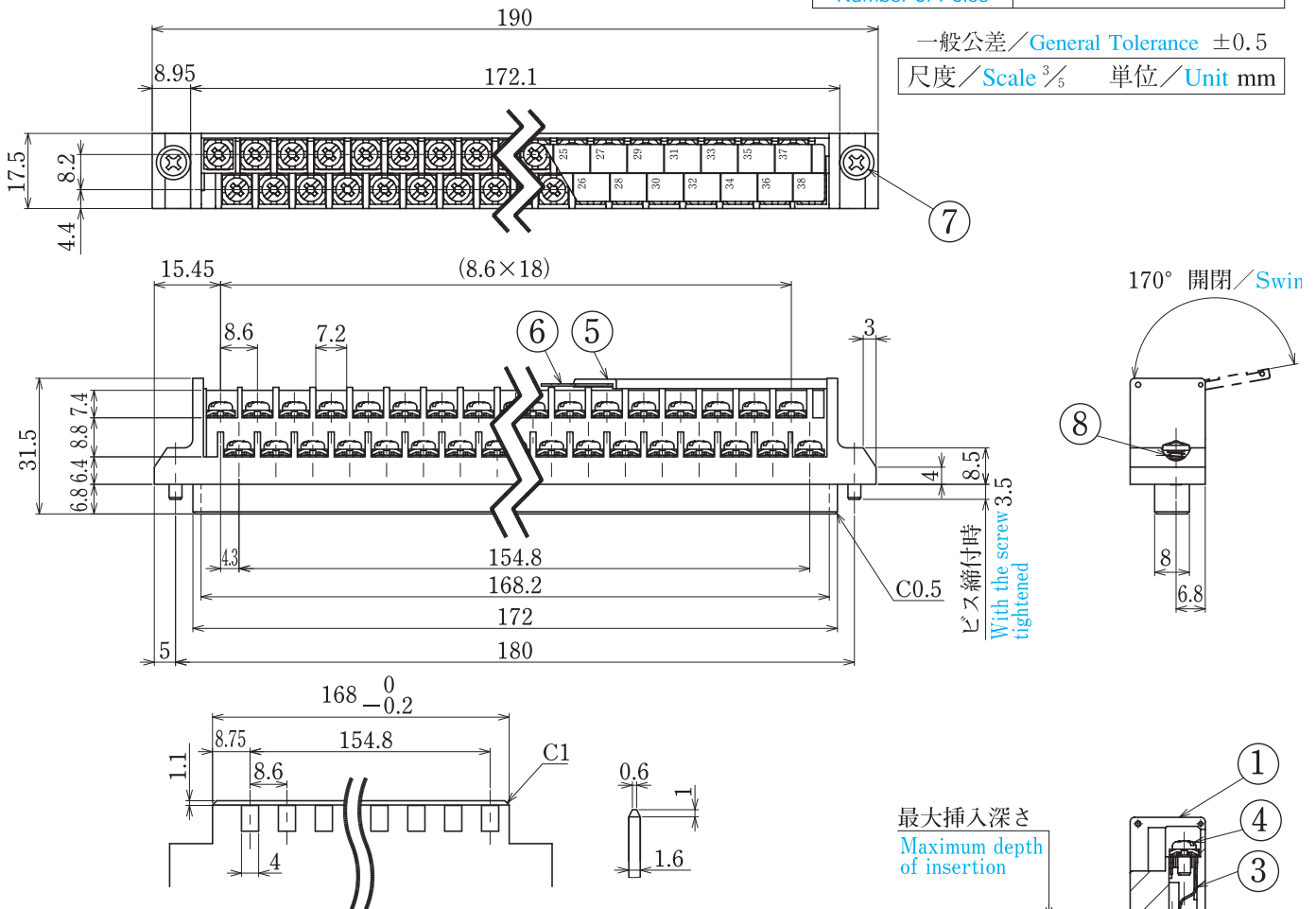


ピッチ/Pitch 8.6mm



型名 Type Number	<b>F5016</b>
定格 Rating	AC250V 10A
絶縁抵抗 Insulation Resistance	500V 1000MΩ 以上 DC500V 1000MΩ and over
耐電圧 Withstands Voltage	2000V 1分間以上 AC2000V 1 minute and over
接触抵抗 Connection Resistance	15mΩ 以下 15mΩ and less
適合電線 Compatible Wire	0.75mm <sup>2</sup>
極数 Number of Poles	38P



プリント基板仕様  
PCB specifications

- 注文方法: 型名 [ ] 38 P.
- Ordering Form: Type No. No. of Poles (P)
- 結線ビス: 締付トルクは0.6N・mです。
- Connection screw: Tightening torque is 0.6 N・m.
- その他オプション \*ショートピース (F2144)
- Other options \*Jumper (F2144)

### 仕様/Specifications.

部番/Part No.	名称/Part Name	材質/Material	規格/Standard	寸法/Size	処理/Treatment	備考/Remark
1	基板 Base	PBT	UL			黒色 Black
2	コンタクト(A) Contact (A)	りん青銅 Phosphor bronze	C5191R	板厚 t 0.4	ニッケルメッキ Nickel-Plated	コンタクト部金メッキ Contact point is plated with gold
3	コンタクト(B) Contact (B)	りん青銅 Phosphor bronze	C5191R	板厚 t 0.4	ニッケルメッキ Nickel-Plated	コンタクト部金メッキ Contact point is plated with gold
4	結線ビス Screw	鉄 Steel	SWCH・SPCC	M3×0.5×6 ℓ	ニッケルメッキ Nickel-Plated	フリータンシビス Type②
5	カバー Cover	ポリカーボネート Polycarbonate	UL			透明 Transparence
6	記号紙 Marking strip	ケント紙 Paper		板厚 t 0.5		白色 White
7	取付ビス Mounting screw	鉄 Steel	SWCH	M3×0.5×8.5 ℓ	三価クロム処理 Trivalent Chromate Treatment	
8	スプリング Spring	ステンレス Stainless steel	SUS304			