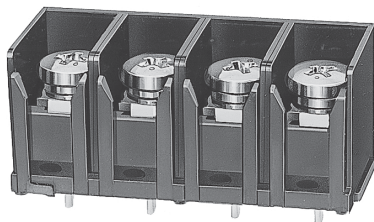


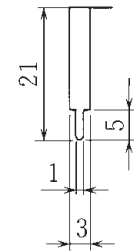
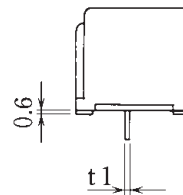
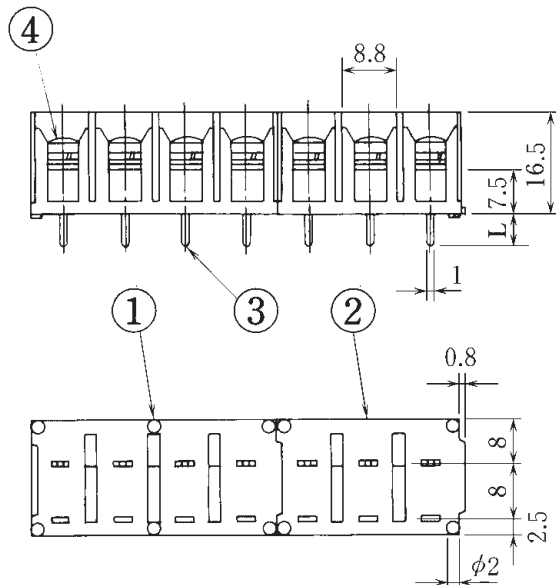
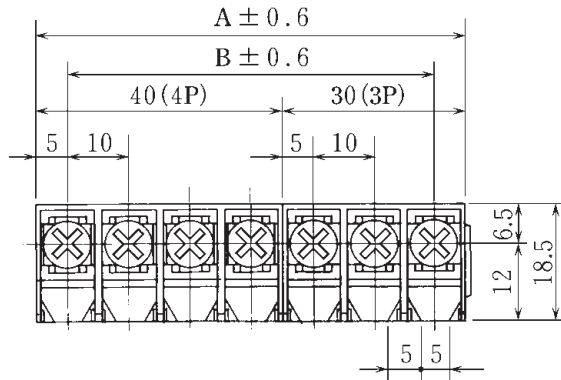
ピッチ/Pitch 10mm



型名 Type Number	UF2026
定格 Rating	AC250V 15A
絶縁抵抗 Insulation Resistance	500V 1000MΩ 以上 DC500V 1000MΩ and over
耐電圧 Withstands Voltage	2000V 1 分間以上 AC2000V 1 minute and over
適合電線 Compatible Wire	14-22AWG

一般公差/General Tolerance ±0.5

尺度/Scale 1/1 単位/Unit mm



21Lの時  
In case of 21 L

型名 Type Number	リード長さ(L) Lead Length(L)
UF2026	5
UF2026-21L	21

海外  
規格  
認定

貫  
通  
型

- 注文方法: 型名 — リード長 L — 極数 P. [下表の型名を御参照下さい]
- Ordering Form: Type No. Lead Length (L) No. of Poles (P) [Refer to under table of type]
- 結線ビス: 締付トルクは1.4N・mです。
- Connection screw: Tightening torque is 1.4 N・m.
- 用途: 市販 (商業用) 器具-事務用設備、電子式データ処理設備等及び一般産業用。
- Application: Commercial appliances, including business equipment, electronic data processing equipment, etc. and general industrial.

■仕様/Specifications.

部番/Part No.	名称/Part Name	材質/Material	規格/Standard	寸法/Size	処理/Treatment	備考/Remark
1	基板(4P) Base(4P)	PBT	UL			黒色 Black
2	基板(3P) Base(3P)	PBT	UL			黒色 Black
3	導電板 Terminal	黄銅 Brass	C2680R	板厚 t 1.0	スズメッキ Tin-Plated	
4	結線ビス Screw	黄銅 Brass	C2700W	M4×0.7×7ℓ	ニッケルメッキ Nickel-Plated	PWSWセムスバインド Type③

極数/Poles	3P	4	6	7	8	9	10	11	12	13	14	15	16	17	18	19	
A	30	40	60	70	80	90	100	110	120	130	140	150	160	170	180	190	
B	20	30	50	60	70	80	90	100	110	120	130	140	150	160	170	180	
組合せ(台) Combination (Mount)	3P	1	0	2	1	0	3	2	1	0	3	2	1	0	3	2	1
	4P	0	1	0	1	2	0	1	2	3	1	2	3	4	2	3	4