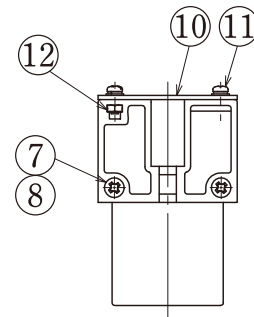
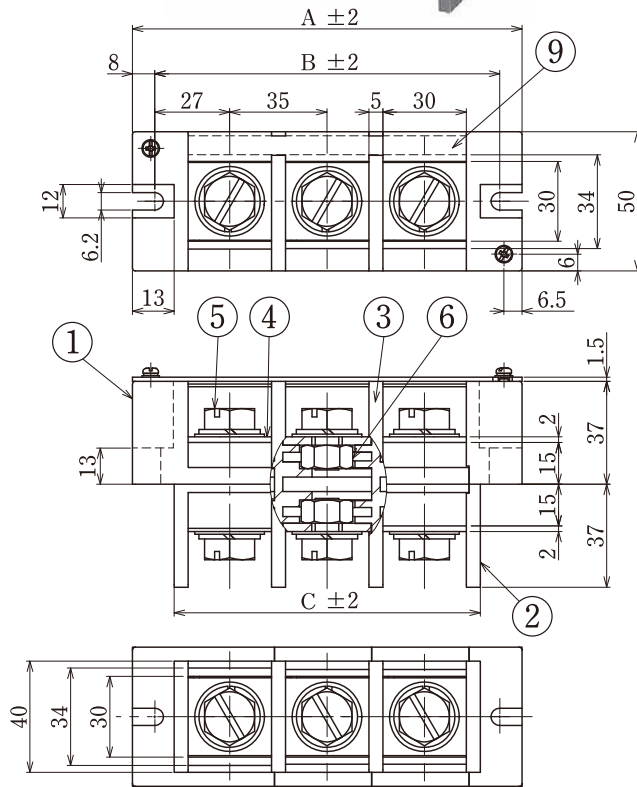


ピッチ/Pitch 35mm

型名 Type Number	UF2077E-PKCT
定格 Rating	AC600V 250A
絶縁抵抗 Insulation Resistance	500V 1000MΩ 以上 DC500V 1000MΩ and over
耐電圧 Withstands Voltage	3000V 1 分間以上 AC3000V 1 minute and over
適合電線 Compatible Wire	2-300Kcmil

一般公差/General Tolerance ±0.5

尺度/Scale 2/5 単位/Unit mm



- 注文方法：[型名] — [極数] P.
- Ordering Form : Type No. No. of Poles (P)
- 結線ビス：締付トルクは8.8-10.6N・mです。
- Connection : Tightening torque is 8.8-10.6N・m
- カバー及び記号番号板はオプションとなりますので御注文の際指定下さい。
- A cover and the marking strip are optionally available.
- カバーまたは記号番号板御希望の際は注文方法末尾に-CT または PKT と御記入ください。
- To obtain a cover or a marking strip, and "- CT" or "PKT" at the end of the ordering form.
- カバー及び記号番号板共に御希望の際は注文方法末尾に-PKCT と御記入下さい。カバー及び記号番号板は別途添付して納入致します。
- To obtain a cover and a marking strip, and "PKCT" at the end of the ordering form. The cover and the marking strip will be delivered separately.
- 用途：一般産業用。
- Application : General industrial.

仕様/Specifications.

部番/Part No.	名称/Part Name	材質/Material	規格/Standard	寸法/Size	処理/Treatment	備考/Remark
1	基板(A) Base (A)	PBT	UL94V-0		黒色 Black	
2	基板(B) Base (B)	PBT	UL94V-0		黒色 Black	
3	基板(C) Base (C)	PBT	UL94V-0		黒色 Black	
4	導電板 Terminal	銅 Copper	C1100P	板厚 t 3.0	ニッケルメッキ Nickel-Plated	
5	結線ビス Screw	鉄 Steel	SWCH	M10×1.5×20 ℓ	三価クロム処理 Trivalent chromate Treatment	PWSWセムス六角ボルト Type⑩
6	六角ナット Hexagon nut	鉄 Steel	SWCH	M10×1.5	三価クロム処理 Trivalent chromate Treatment	
7	連結ボルト Connecting bolt	鉄 Steel	SWCH	M4×0.7×ℓ	三価クロム処理 Trivalent chromate Treatment	ナベ
8	連結ナット Connecting nut	鉄 Steel	SWCH	M4×0.7	三価クロム処理 Trivalent chromate Treatment	
9	記号番号板 Marking strip	ポリカーボネイト Polycarbonate	UL94V-0	板厚 t 1.0	白色 White	オプション Option
10	カバー Cover	ポリカーボネイト Polycarbonate	UL94V-0	板厚 t 1.5	透明 Transparence	オプション Option
11	カバー止めビス Cover Retaining screw	黄銅 Brass	C2700W	M3×0.5×8 ℓ PWSWセムススライド Type③	ニッケルメッキ Nickel-Plated	オプション Option
12	六角ナット Hexagon nut	鉄 Steel	SWCH	M 3 × 0.5	三価クロム処理 Trivalent chromate Treatment	

極数/Poles	1 P	2	3	4	5	6	7	8	9	10	11
A	70	105	140	175	210	245	280	315	350	385	420
B	54	89	124	159	194	229	264	299	334	369	404
C	40	75	110	145	180	215	250	285	320	355	390