

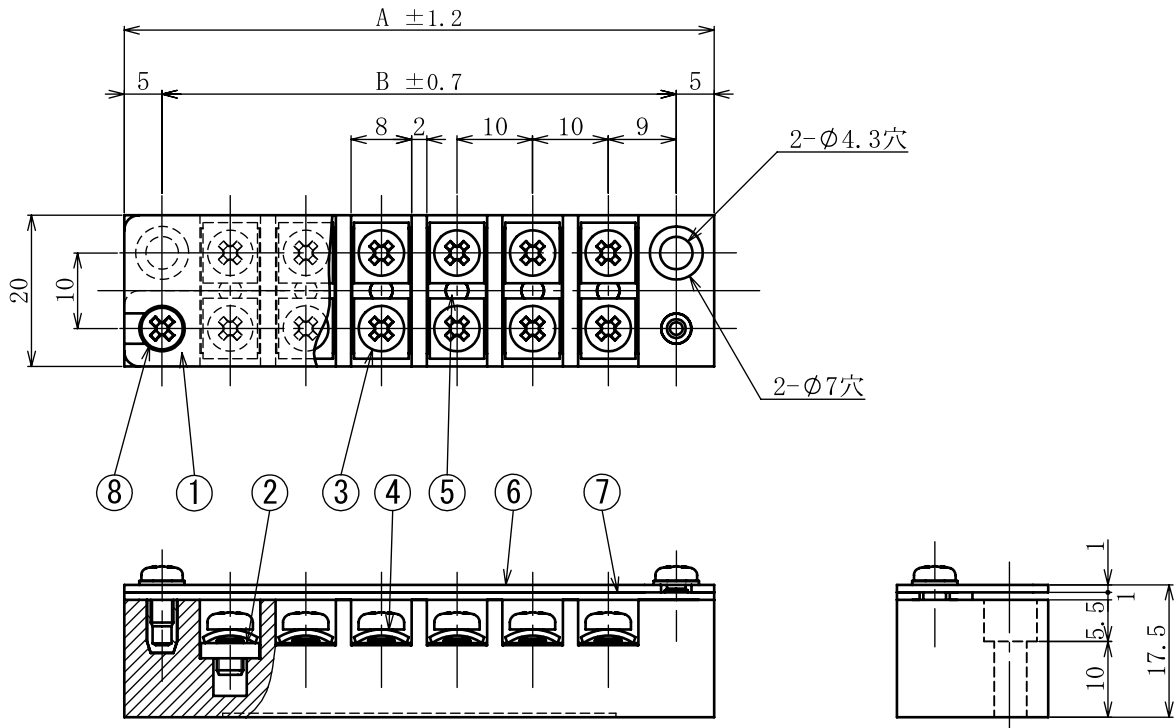


ピッチ/Pitch 10mm

型名 Type Number	UF122-PKPCA
定格 Rating	AC250V 15A AC150V
絶縁抵抗 Insulation Resistance	500V 100MΩ 以上 DC500V 100MΩ and over
耐電圧 Withstands Voltage	2000V 1 分間以上 AC2000V 1 minute and over
適合電線 Compatible Wire	14-22AWG

一般公差/General Tolerance ±0.5

尺度/Scale 1/10 単位/Unit mm



海外  
認定  
規格

中  
継  
型

- 注文方法：型名 ———— 極数 P.
- Ordering Form : Type No. No. of Poles (P)
- 結線ビス：締付トルクは1.0 N・mです。
- Connection screw : Tightening torque is 1.0 N・m.
- 用途：250V は市販（商業用）器具—事務用設備、電子式データ処理設備等。  
150V は工業用で制限された定格をもつ装置（15A）。
- Application : The 250V type is commercial appliances, including business equipment, electronic data processing equipment, etc.  
The 150V type is device having limited range (15A) industrial.

■仕様/Specifications.

部番/Part No.	名称/Part Name	材質/Material	規格/Standard	寸法/Size	処理/Treatment	備考/Remark
1	基板 Base	フェノール樹脂 Phenolic	UL			黒色 Black
2	導電板 Terminal	黄銅 Brass	C2680R	板厚 t 2.0	ニッケルメッキ Nickel-Plated	
3	結線ビス Screw	黄銅 Brass	C2700W	M3.5×0.6×6 ℓ	ニッケルメッキ Nickel-Plated	ナベ } Type⑫
4	カメ座金 Curved washer	黄銅 Brass	C2680R	板厚 t 0.8	ニッケルメッキ Nickel-Plated	
5	リベット Rivet	黄銅 Brass	C2700W		ニッケルメッキ Nickel-Plated	
6	専用カバー Cover	ポリカーボネート Polycarbonate	UL	板厚 t 1.0		透明 Transparence
7	-	ポリカーボネート Polycarbonate	UL	板厚 t 1.0		白色 White
8	カバー止ビス Cover retaining screw	黄銅 Brass	C2700W	M3×0.5×6 ℓ	ニッケルメッキ Nickel-Plated	PW セムスナベ Type ⑥

極数/Poles	2 P	3	4	5	6	8	10	12	14	15	16	18	20
A	38	48	58	68	78	98	118	139	159	169	179	199	219
B	28	38	48	58	68	88	108	129	149	159	169	189	209