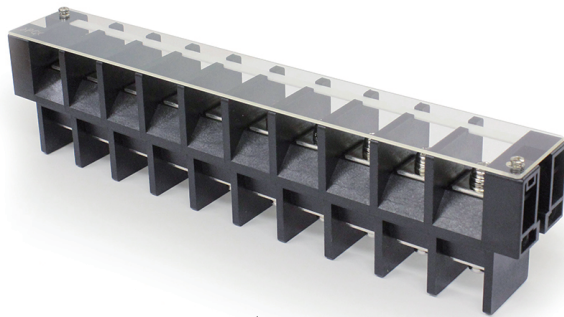


貫通型端子盤



Through-type Terminal Block

Recognized

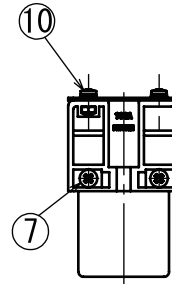
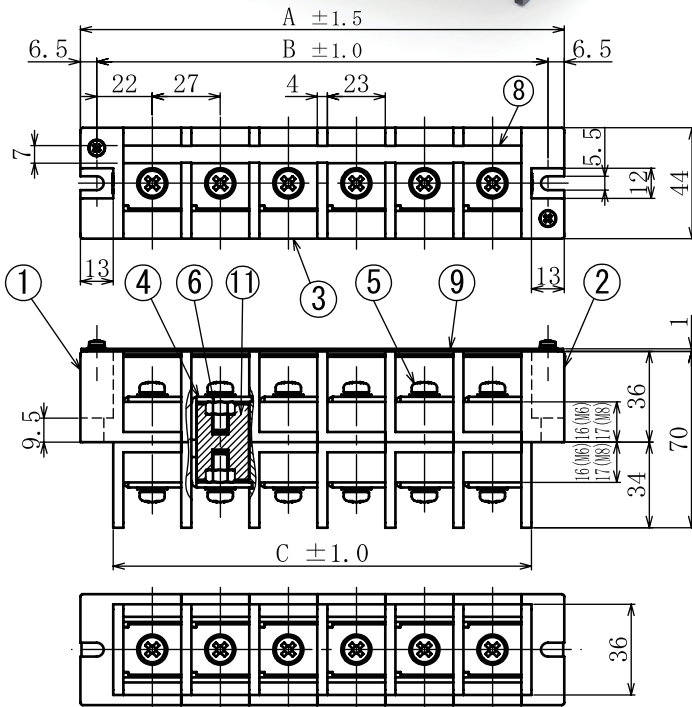


ピッチ/Pitch 27mm

型名 Type Number	UF2087NE-PKPCT
定格 Rating	AC600V 100A (M6) 150A (M8)
絶縁抵抗 Insulation Resistance	500V 1000MΩ 以上 DC500V 1000MΩ and over
耐電圧 Withstands Voltage	3000V 1分間以上 AC3000V 1 minute and over
適合電線 Compatible Wire	3-10AWG (M6) 1-4AWG (M8)

一般公差/General Tolerance ±0.5

尺度/Scale 1/3 単位/Unit mm



- ファクトリーワイヤリング (M6・M8)
- Factory wiring (M6, M8)
- フィールドワイヤリング (M8)
- Field wiring (M8)

● 注文方法：型名 — ビス径 — 極数 P.

● Ordering Form : Type No. Screw Diameter No. of Poles (P)

● 結線ビス：締付トルクは M6が3.0N・m、M8が6.6N・mです。(M6及びM8がありますので御指定下さい。)

● Connection screw : Tightening torque is M6 : 3.0 N・m, M8 : 6.6 N・m. (Specify either M6 or M8 for a connecting screw)

● カバー及び記号番号板はオプションとなりますのでご希望の際は注文方法の末尾に-PCTまたはPKTと御記入下さい。

カバー及び記号番号板共に御希望の際は注文方法末尾に"-PKPCT"と御記入下さい。

但しカバー及び記号番号板は添付納入となります。 "-PKPCT"

● A cover and the marking strip is optional. To obtain one, add "PCT" or "PKT" at the end of the ordering form.

To obtain a cover marking strip, and ~~PKCT~~ at the end of the ordering form. ※"-PKPCT"

A cover and the marking strip will be delivered separately.

● 用途：市販（商業用）器具・事務用設備、電子式データ処理設備等又は、一般産業用。

● Application : Commercial appliances, including business equipment, electronic data processing equipment, etc. and general industrial.

仕様/Specifications.

部番/Part No.	名称/Part Name	材質/Material	規格/Standard	寸法/Size	処理/Treatment	備考/Remark
1	両端子(A) Base (A)	ポリカーボネイト Polycarbonate	UL			黒色 Black
2	両端子(B) Base (B)	ポリカーボネイト Polycarbonate	UL			黒色 Black
3	中間端子 Base (C)	ポリカーボネイト Polycarbonate	UL			黒色 Black
4	導電板 Terminal	黄銅 Brass	C2680P	板厚 t 2.0	ニッケルメッキ Nickel-Plated	
5	結線ビス Screw	黄銅鉄 Brass steel	C2700W	M6×1.0×16 ℓ M8×1.25×15 ℓ	ニッケルメッキ 三価クロム処理 Nickel-Plated Trivalent Chromate Treatment	PW, SWセムスナベ Type⑥ PW, SW付六角ボルト Type⑦
6	ナット Nut	鉄 steel	SWCH	M6×1.0	ニッケルメッキ Nickel-Plated	結線ビス M6の時使用 Used in case of M6
7	連結ボルト Connecting bolt	鉄 steel	SWCH	M4×0.7	三価クロム処理 Trivalent Chromate Treatment	ナベ
8	記号番号板 Marking strip	ポリカーボネイト Polycarbonate	UL	板厚 t 1.0	白色 White	オプション Optional
9	カバー Cover	ポリカーボネイト Polycarbonate	UL	板厚 t 2.0	透明 Transparency	オプション Optional
10	カバー止ビス Cover Retaining screw	黄銅 Brass	C2700W	M3×0.5×8 ℓ PW, SWセムスナベ付 Type⑧	ニッケルメッキ Nickel-Plated	オプション Optional
11	スペーサ Spacer	黄銅 PBT Brass	UL C3602B		ニッケルメッキ Nickel-Plated	M6に使用 Used M6 M8に使用 Used M8

極数/Poles	1 P	2	3	4	5	6	7	8	9	10	11	12	13	14	15
A	57	84	111	138	165	192	219	246	273	300	327	354	381	408	435
B	44	71	98	125	152	179	206	233	260	287	314	341	368	395	422
C	31	58	85	112	139	166	193	220	247	274	301	328	355	382	409

海外
認定
規格

貫
通
型