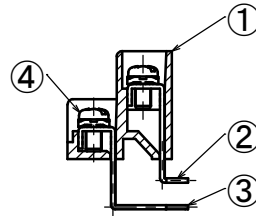
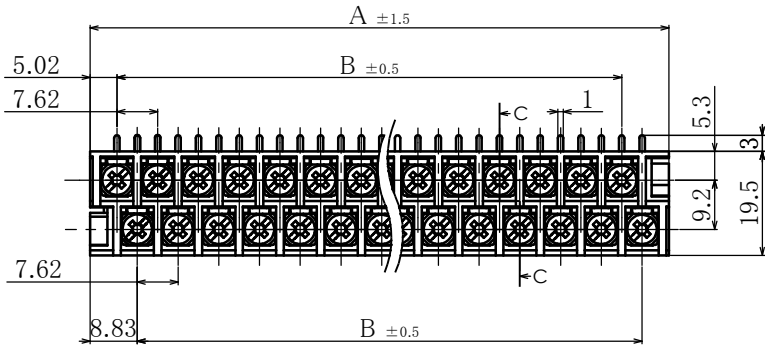


# 2段型端子台

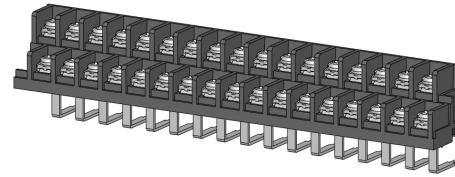


Two-stage-type Terminal Block

ピッチ / Pitch 7.62mm



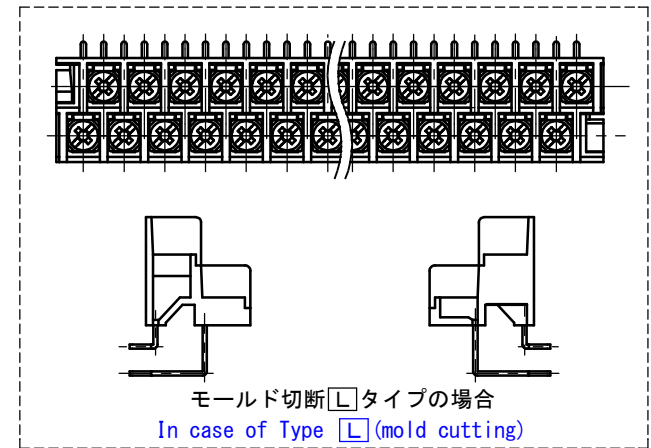
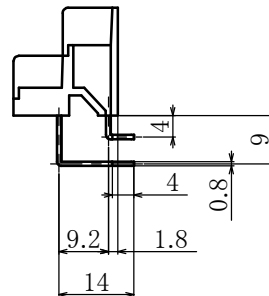
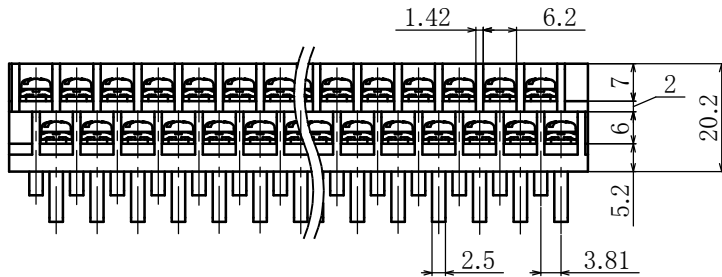
断面図 C-C



型名 Type Number	F2069ARXR	
定格 Rating	AC250V 10A	
絶縁抵抗 Insulation Resistance	DC500V	1000MΩ以上 1000MΩ and over
耐電圧 Withstands Voltage	AC2000V 1分間以上 AC2000V 1minute and over	
ねじ径 Screw Diameter	M3	
適合電線 Compatible Wire	0.75mm <sup>2</sup>	
推奨圧着端子 Recommended Crimp Terminal	R0.75-3	

一般公差 / General Tolerance ±0.5

尺度 / Scale 1/1 単位 / Unit mm



- ・注文方法 :  型名  極数 P.
- ・Ordering Form: Type No. No. of Poles (P)
- ・結線ビス : 締付けトルク 0.6N・m.
- ・Connection screw: Tightening torque is 0.6N・m.
- ・その他オプション \*ショートピース (F2138)
- ・Other options \*Jumper (F2138)

### 仕様 / Specifications

部番 / Part No.	部番 / Part No.	材質 / Material	規格 / Standard	寸法 / Size	処理 / Treatment	備考 / Remark
1	モールド Base	PBT	UL			黒色 Black
2	導電金具 A Terminal A	黄銅 Brass	C2680R	板厚 t0.8	スズメッキ Tin-Plated	
3	導電金具 B Terminal B	黄銅 Brass	C2680R	板厚 t0.8	スズメッキ Tin-Plated	
4	結線ビス Screw	鉄 Steel	SWCH・SPCC	M3×0.5×6φ	ニッケルメッキ Nickel-Plated	フリータンシビス Type②

極数 / Poles	2P	4	6	8	10	12	14	16	18
A	13.85	21.47	29.09	36.71	44.33	51.95	59.57	67.19	74.81
B	—	7.62	15.24	22.86	30.48	38.1	45.72	53.34	60.96

極数 / Poles	20	22	24	26	28	30	32	34	36
A	82.43	90.05	97.67	105.29	112.91	120.53	128.15	135.77	143.39
B	68.58	76.2	83.82	91.44	99.06	106.68	114.3	121.92	129.54