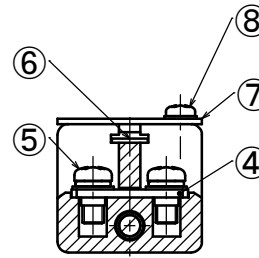
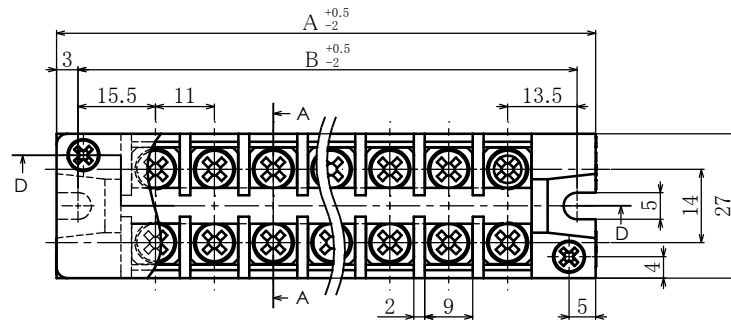


中継型端子台

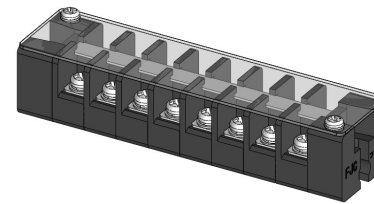


Relay-type Terminal Block

ピッチ / Pitch 11mm



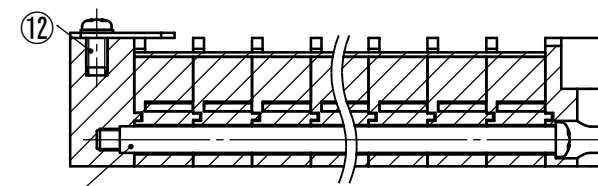
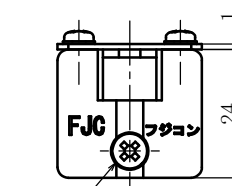
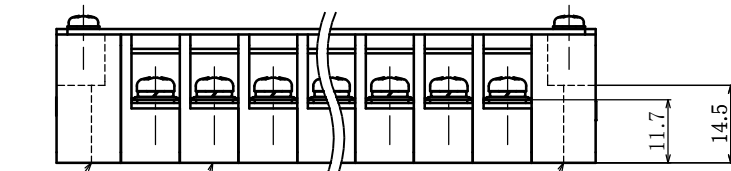
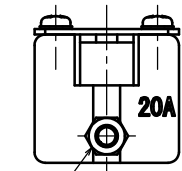
断面図 A-A



| | | |
|--------------------------------------|--------------------|--------------------------|
| 型名 Type Number | F1005-20S-PCA | |
| 定格 Rating | AC660V 20A | |
| 絶縁抵抗 Insulation Resistance | DC500V 100MΩ 以上 | DC500V 100MΩ and over |
| 耐電圧 Withstands Voltage | AC3000V 1分間以上 | AC3000V 1minute and over |
| ねじ径 Screw Diameter | M4 | |
| 適合電線 Compatible Wire | 2.0mm ² | |
| 推奨圧着端子 Recommended Crimp Terminal | R2-4 | |

一般公差 / General Tolerance ±0.5

尺度 / Scale 1/1 単位 / Unit mm



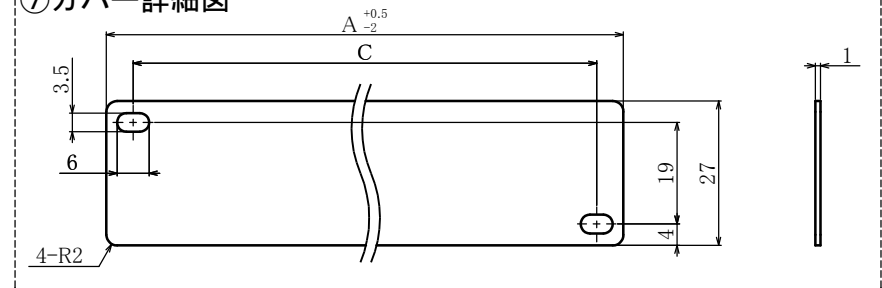
断面図 D-D

- ・注文方法 : 型名 ----- 極数 P.
- ・Ordering Form: Type No. No. of Poles (P)
- ・結線ビス : 締付けトルク 1.4N・m.
- ・Connection screw: Tightening torque is 1.4N・m.
- ・その他オプション * ショートピース (F2113, F2114)
- ・Other options * Jumper (F2113, F2114)

仕様 / Specifications.

| 部番 / Part No. | 部番 / Part No. | 材質 / Material | 規格 / Standard | 寸法 / Size | 処理 / Treatment | 備考 / Remark |
|---------------|-------------------------------|---------------------------|---------------|-----------|--------------------------------------|-----------------|
| 1 | 中間端子 Intermediate base | フェノール樹脂 Phenolic | UL | | | 黒色 Black |
| 2 | 両端子 A End base A | フェノール樹脂 Phenolic | UL | | | 黒色 Black |
| 3 | 両端子 B End base B | フェノール樹脂 Phenolic | UL | | | 黒色 Black |
| 4 | 導電金具 Terminal | 黄銅 Brass | C2680R | 板厚 t1.5 | スズメッキ Tin-Plated | |
| 5 | 結線ビス Screw | 黄銅 Brass | C2700W | M4×0.7×8φ | ニッケルメッキ Nickel-Plated | PWセムスナベ Type⑥ |
| 6 | 記号板 Marking strip | ファイバー Fiber | UL | 板厚 t0.8 | | 白色 White |
| 7 | カバー Cover | ポリカーボネート Polycarbonate | UL | 板厚 t1.0 | | 透明 Transparence |
| 8 | カバー止めビス Cover Retaining screw | 黄銅 Brass | C2700W | M3×0.5×6φ | ニッケルメッキ Nickel-Plated | PWセムスナベ Type⑥ |
| 9 | 連結ボルト Connecting bolt | 鉄 Steel | SWCH | M4×0.7 | 三価クロメート Trivalent Chromate Treatment | ナベ |
| 10 | 連結ナット Connecting nut | 鉄 Steel | SWCH | M4×0.7 | 三価クロメート Trivalent Chromate Treatment | |
| 11 | 絶縁チューブ Insulation Tube | 塩化ビニール Polyvinyl chloride | UL | | | |
| 12 | インサートナット Insert Nut | 黄銅 Brass | C3604B | M3×0.5 | メッキなし No plating | |

⑦カバー詳細図



| 極数 / Poles | 1P | 2P | 3P | 4P | 5P | 6P | 7P | 8P | 9P | 10P | 11P | 12P |
|------------|----|----|----|----|----|----|-----|-----|-----|-----|-----|-----|
| A | 35 | 46 | 57 | 68 | 79 | 90 | 101 | 112 | 123 | 134 | 145 | 156 |
| B | 29 | 40 | 51 | 62 | 73 | 84 | 95 | 106 | 117 | 128 | 139 | 150 |
| C | 25 | 36 | 47 | 58 | 69 | 80 | 91 | 102 | 113 | 124 | 135 | 146 |

| 極数 / Poles | 13P | 14P | 15P | 16P | 17P | 18P | 19P | 20P | 21P | 22P | 23P | 24P |
|------------|-----|-----|-----|-----|-----|-----|-----|-----|-----|-----|-----|-----|
| A | 167 | 178 | 189 | 200 | 211 | 222 | 233 | 244 | 255 | 266 | 277 | 288 |
| B | 161 | 172 | 183 | 194 | 205 | 216 | 227 | 238 | 249 | 260 | 271 | 282 |
| C | 157 | 168 | 179 | 190 | 201 | 212 | 223 | 234 | 245 | 256 | 267 | 278 |