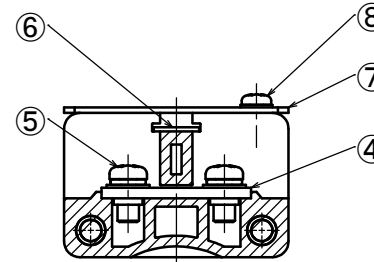
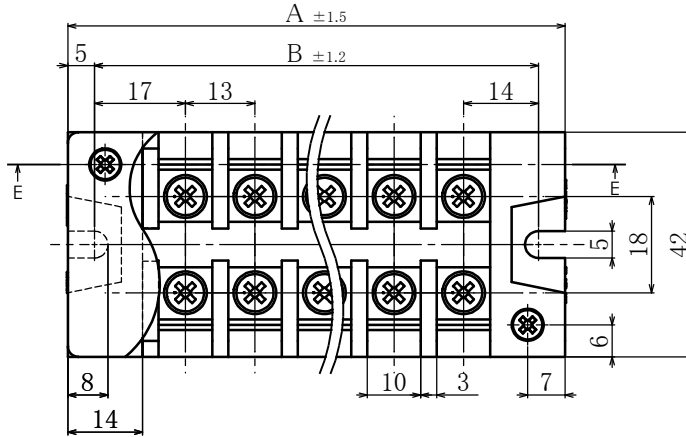
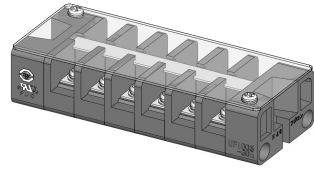


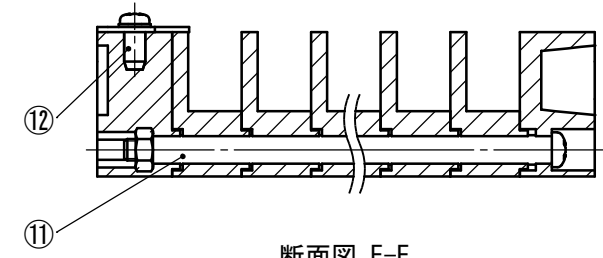
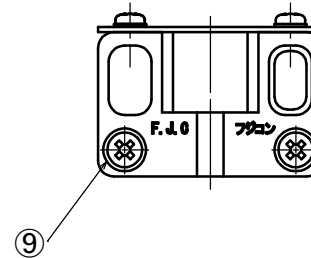
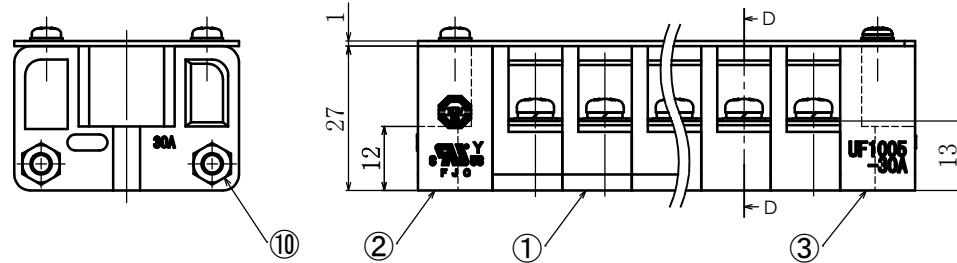
中継型端子台



Relay-type Terminal Block



断面図 D-D



断面図 E-E

ピッチ / Pitch 13mm

型名 Type Number	UF1005-30A-PCA
定格 Rating	AC600V 30A
絶縁抵抗 Insulation Resistance	DC500V 100MΩ以上 DC500V 100MΩ and over
耐電圧 Withstands Voltage	AC3000V 1分間以上 AC3000V 1minute and over
ねじ径 Screw Diameter	M4
適合電線 Compatible Wire	8-14AWG (UL/C-UL) 8-12AWG (Tuv)
推奨圧着端子 Recommended Crimp Terminal	R3, 5-4
UL配線方式 UL Wiring Method	ファクトリーワイヤリング/FW1 Factory Wiring

一般公差 / General Tolerance ±0.5

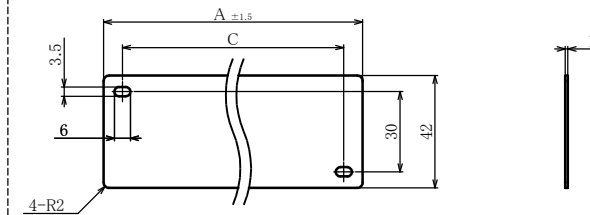
尺度 / Scale 1/1 単位 / Unit mm

- ・ 注文方法: **型名**-----**極数** P.
- ・ Ordering Form: Type No. No. of Poles (P)
- ・ 結線ビス: 締付けトルク 1.4N・m.
- ・ Connection screw: Tightening torque is 1.4N・m.
- ・ 用途: 市販 (商業用) 器具-事務用設備、電子式データ処理設備又は、一般産業用。
- ・ Application: Commercial appliances, including business equipment, electronic data processing equipment, etc. or general industrial.
- ・ その他オプション *ショートビス (F2118, F2143)
- ・ Other options *Jumper (F2118, F2143)

仕様 / Specifications.

部番 / Part No.	部番 / Part No.	材質 / Material	規格 / Standard	寸法 / Size	処理 / Treatment	備考 / Remark
1	中間端子 Intermediate base	フェノール樹脂 Phenolic	UL			黒色 Black
2	両端子 A End base A	フェノール樹脂 Phenolic	UL			黒色 Black
3	両端子 B End base B	フェノール樹脂 Phenolic	UL			黒色 Black
4	導電金具 Terminal	黄銅 Brass	C2680R	板厚 t.2.0	スズメッキ Tin-Plated	
5	結線ビス Screw	黄銅 Brass	C2700W	M4×0.7×8φ	ニッケルメッキ Nickel-Plated	PIWセムスナベ Type⑤
6	記号板 Marking strip	ファイバー Fiber	UL	板厚 t.0.8		白色 White
7	カバー Cover	ポリカーボネート Polycarbonate	UL	板厚 t.1.0		透明 Transparence
8	カバー止めビス Cover Retaining screw	黄銅 Brass	C2700W	M3×0.5×6φ	ニッケルメッキ Nickel-Plated	PIWセムスナベ Type⑤
9	連結ボルト Connecting bolt	鉄 Steel	SWCH	M4×0.7	三価クロメート Trivalent Chromate Treatment	ナベ
10	連結ナット Connecting nut	鉄 Steel	SWCH	M4×0.7	三価クロメート Trivalent Chromate Treatment	
11	絶縁チューブ Insulation Tube	塩化ビニール Polyvinyl chloride	UL			
12	インサートナット Insert Nut	黄銅 Brass	C3604B	M3×0.5	メッキなし No plating	

⑦カバー詳細図 (1/2)



極数 / Poles	1P	2P	3P	4P	5P	6P	7P	8P	9P	10P	11P	12P
A	41	54	67	80	93	106	119	132	145	158	171	184
B	31	44	57	70	83	96	109	122	135	148	161	174
C	27	40	53	66	79	92	105	118	131	144	157	170

極数 / Poles	13P	14P	15P	16P	17P	18P	19P	20P	21P	22P	23P	24P
A	197	210	223	236	249	262	275	288	301	314	327	340
B	187	200	213	226	239	252	265	278	291	304	317	330
C	183	196	209	222	235	248	261	274	287	300	313	326