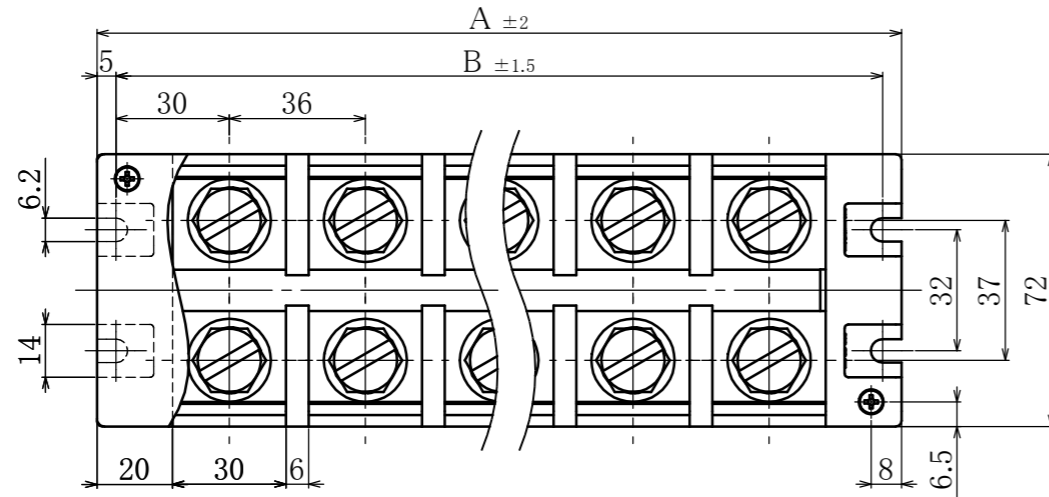
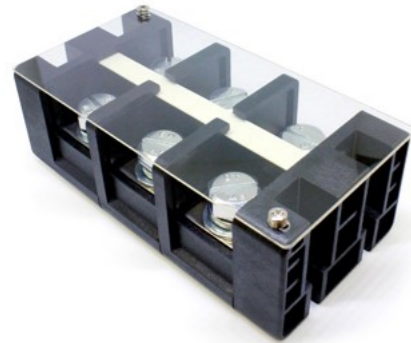
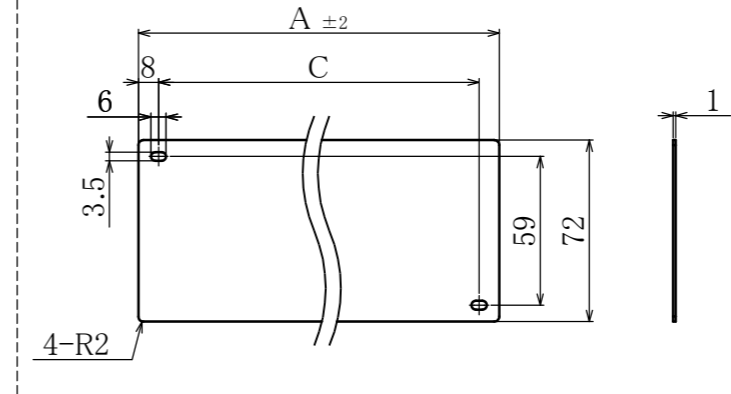


中継型端子台

Relay-type Terminal Block



⑧カバー詳細図(1/3)

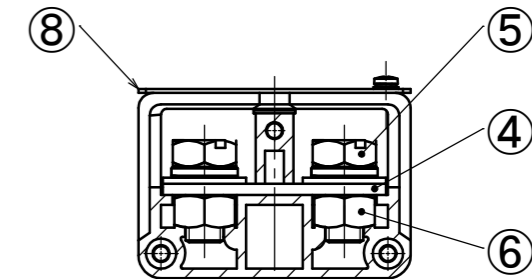
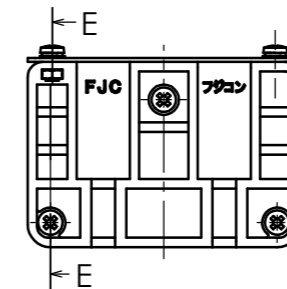
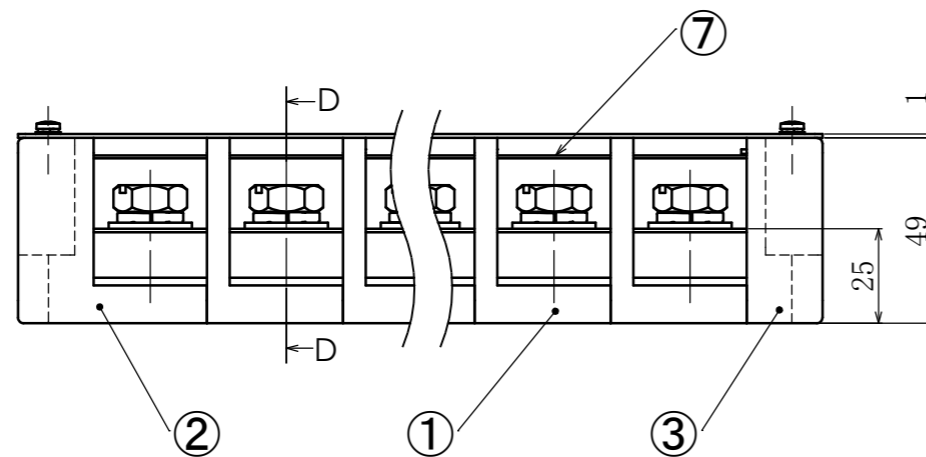
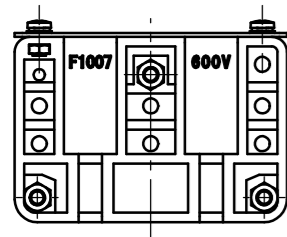


ピッチ / Pitch 36mm

型名 Type Number	UF1007-PCA
定格 Rating	AC600V 250A
絶縁抵抗 Insulation Resistance	DC500V 1000MΩ以上 DC500V 1000MΩ and over
耐電圧 Withstands Voltage	AC3000V 1分間以上 AC3000V 1minute and over
ねじ径 Screw Diameter	M10
適合電線 Compatible Wire	2AWG-300CM (UL/C-UL) 1/0-4/0 AWG (TUV)
推奨圧着端子 Recommended Crimp Terminal	R150-10
UL配線方式 UL Wiring Method	ファクトリーワイヤリング/FW1 Factory Wiring

一般公差 / General Tolerance ±0.5

尺度 / Scale 1/2 単位 / Unit mm

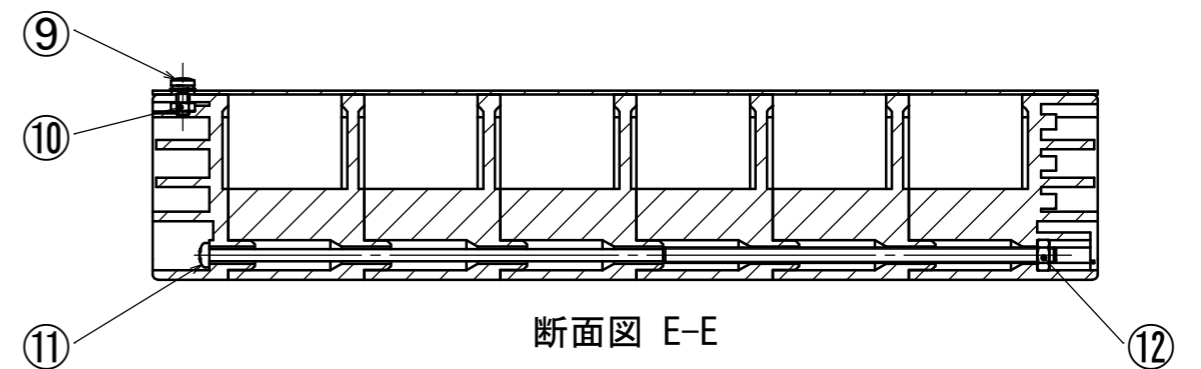


断面図 D-D

- ・注文方法： 型名 ----- 極数 P.
- ・Ordering Form: Type No. No. of Poles (P)
- ・結線ビス：締付けトルク 12.0N・m.
- ・Connection screw: Tightening torque is 12.0N・m.
- ・用途：市販(商業用)器具-事務用設備、電子式データ処理設備等又は、一般産業用。
- ・Application: Commercial appliances, including business equipment, electronic data processing equipment, etc. or general industrial.

■仕様 / Specifications.

部番/Part No.	部番/Part No.	材質 / Material	規格 / Standard	寸法 / Size	処理 / Treatment	備考 / Remark
1	中間端子 Intermediate base	ポリカーボネート Polycarbonate	UL94V-0			黒色 Black
2	両端子 A End base A	ポリカーボネート Polycarbonate	UL94V-0			黒色 Black
3	両端子 B End base B	ポリカーボネート Polycarbonate	UL94V-0			黒色 Black
4	導電金具 Terminal	黄銅 Brass	C2680R	板厚 t3.0	ニッケルメッキ Nickel-Plated	
5	結線ボルト Screw	鉄 Steel	SWCH	M10×1.5×200	三価クロメート Trivalent Chromate Treatment	PLS付六角ボルト Type⑩
6	六角ナット Hexagon nut	鉄 Steel	SWCH	M10×1.5	三価クロメート Trivalent Chromate Treatment	
7	記号板 Marking strip	ファイバー Fiber	UL94V-0	板厚 t0.8		白色 White
8	カバー Cover	ポリカーボネート Polycarbonate	UL94V-0	板厚 t1.0		透明 Transparence
9	カバー止めビス Cover Retain screw	黄銅 Brass	C2700W	M3×0.5×80	ニッケルメッキ Nickel-Plated	PLS付スチール Type③
10	六角ナット Hexagon nut	鉄 Steel	SWCH	M3×0.5	三価クロメート Trivalent Chromate Treatment	
11	連結ボルト Connecting bolt	鉄 Steel	SWCH	M4×0.7	三価クロメート Trivalent Chromate Treatment	ナベ
12	連結ナット Connecting nut	鉄 Steel	SWCH	M4×0.7	三価クロメート Trivalent Chromate Treatment	



断面図 E-E

極数 / Poles	1P	2P	3P	4P	5P	6P	7P	8P	9P	10P	11P
A	70	106	142	178	214	250	286	322	358	394	430
B	60	96	132	168	204	240	276	312	348	384	420
C	54	90	126	162	198	234	270	306	342	378	414